



Suivi de la réussite



De mai à août



1-2 passages

À SUIVRE ?

- > Superficie de pelouse pionnière mise en défens
- > Pourcentage de recouvrement en plantes herbacées
- > Présence du criquet à ailes bleues, du petit gravelot et de l'alouette Lulu

COMMENT FAIRE ?

- > Tracez le contour de la zone
- > Effectuez un relevé du recouvrement en végétation herbacées des pelouses
- > Recherchez attentivement le petit gravelot et l'alouette lulu en juin, le criquet à ailes bleues en août.

Pour aller plus loin, vous pouvez aussi rechercher les plantes des pelouses pionnières, comme l'érythrée petite centaურée ou l'œillet armérie.

FICHES UTILES

- > Fiche 9 : Les oiseaux
- > Fiche 8 : Les plantes

© J. Taymans



Le criquet à ailes bleues est un as du camouflage, il est très difficile à repérer lorsqu'il reste immobile. Quand il saute, ses ailes bleues le rendent beaucoup plus visible.



© M. Séleck



© M. Séleck



LES PELOUSES PIONNIÈRES



Caractéristiques générales

	SUBSTRAT : minéral, drainant, parfois humide		RECOUVREMENT DE VÉGÉTATION : 5 à 75% de la surface
	SUPERFICIE : minimum 10 ares		MISE EN DÉFENS : protection par des blocs (en noir)
	EXPOSITION : ensoleillée		ASSOCIATION : à associer à des mares pionnières et à des abris
	STRUCTURE : avec un microrelief, des aspérités		

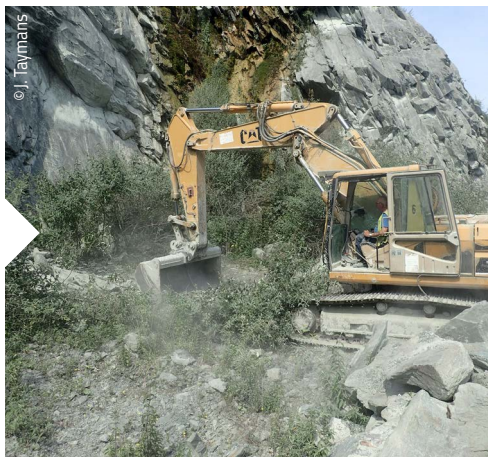


Intérêt pour la biodiversité



ZONE DISPONIBLE

Créez des pelouses pionnières sur des zones de la carrière hors exploitation pour minimum 2 à 5 ans. Vous pouvez racler une zone déjà végétalisée, mais il sera plus facile et moins coûteux de partir d'une zone minérale récemment perturbée, comme un fond de fosse ou un remblai.



MISE EN DÉFENS

Mettez en défens de manière évidente la zone choisie afin d'éviter des passages perturbateurs trop réguliers. Des blocs et abris peuvent être utilisés pour limiter la zone.

APPORT DE SUBSTRAT

Dans le cas de remblais terreux, une couche de cailloux, de poussières, ou de déchets minéraux peut être apportée afin de développer un substrat minéral, permettant de conserver un caractère pionnier. Le substrat ne doit pas être lissé, les micro-reliefs favorisant une plus grande diversité de plantes.



Les arbres et arbustes vont progressivement coloniser les pelouses pionnières, ce qui diminue leur intérêt pour la biodiversité. Une gestion pluriannuelle est alors nécessaire pour maintenir le caractère pionnier de ces pelouses. Elle peut être effectuée lorsque le recouvrement en végétation dépasse 75% de la surface. Les pelouses peuvent également être déplacées, au fur et à mesure de l'exploitation.

EXPLOITATION DE LA PELOUSE

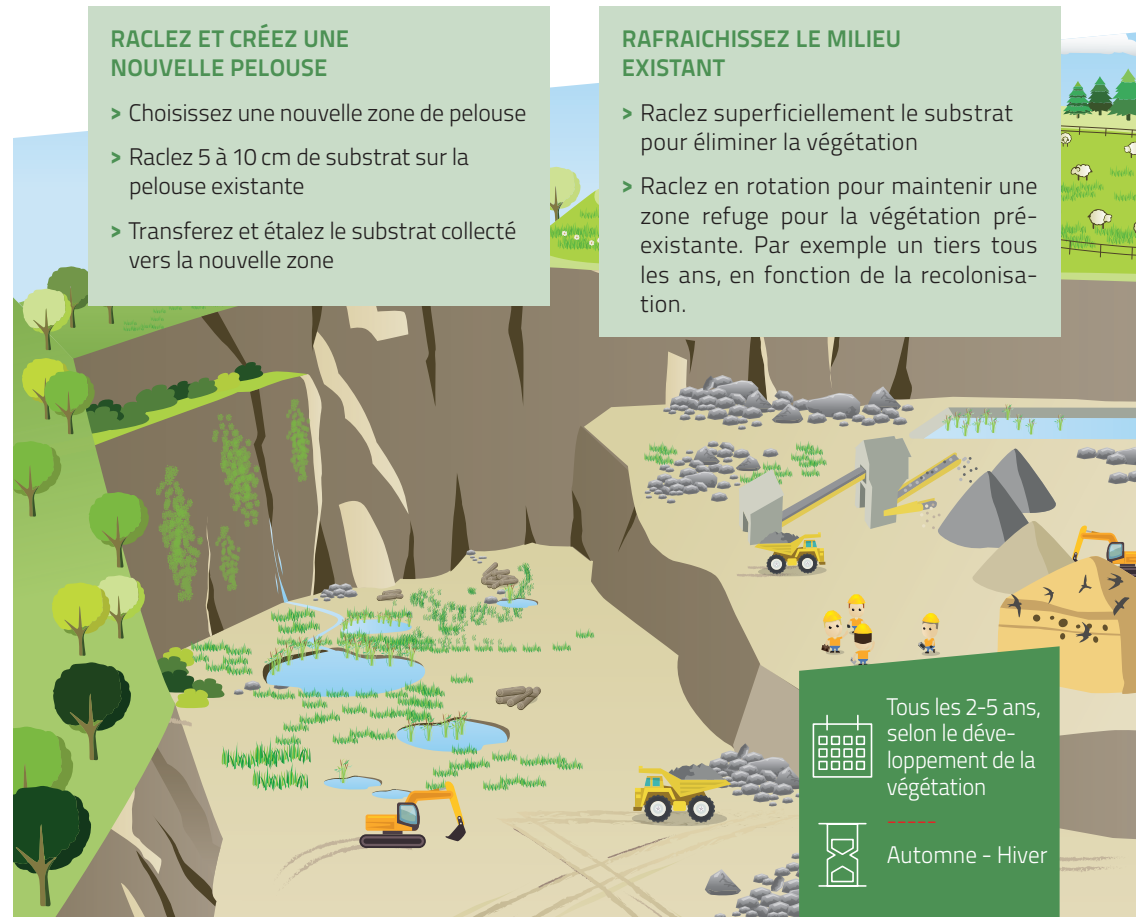
EMBOUSSAILLEMENT DE LA PELOUSE

RACLEZ ET CRÉEZ UNE NOUVELLE PELOUSE

- > Choisissez une nouvelle zone de pelouse
- > Raclez 5 à 10 cm de substrat sur la pelouse existante
- > Transférez et étalez le substrat collecté vers la nouvelle zone

RAFRAICHISSEZ LE MILIEU EXISTANT

- > Raclez superficiellement le substrat pour éliminer la végétation
- > Raclez en rotation pour maintenir une zone refuge pour la végétation pré-existante. Par exemple un tiers tous les ans, en fonction de la recolonisation.



Tous les 2-5 ans, selon le développement de la végétation



Automne - Hiver