

Dynamic Management of Biodiversity

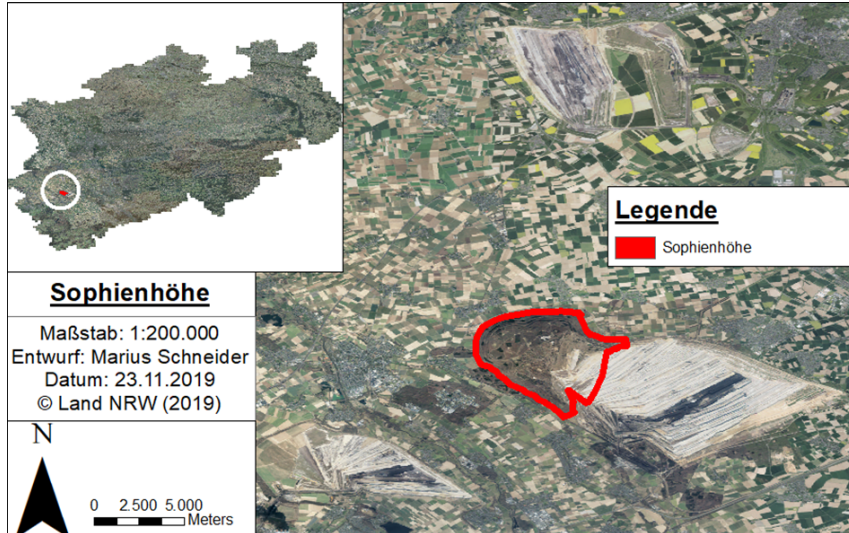
Prof. Dr. Michael Rademacher

Bingen Technical University of Applied Sciences



Natural Succession versus Conservation Targets

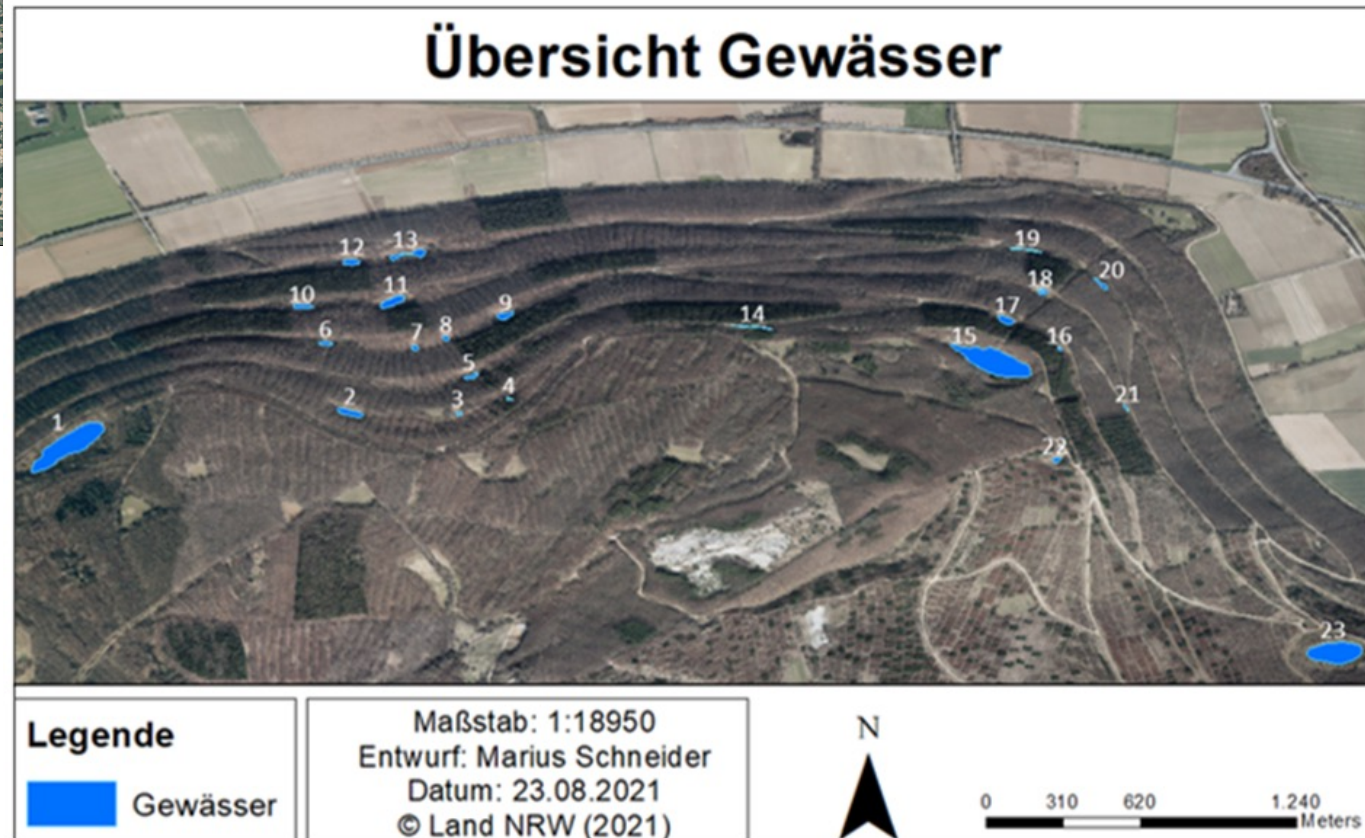
Example – Recultivation of an Open Pit Mine



Schneider, M. (2021): Agile frog spawning activity on recultivated areas of the Sophienhöhe
Planning and implementation of targeted support measures in a forestry-dominated landscape. –
master thesis.

RWE Biodiversity Strategy –
Cooperation Project TH Bingen/RWE
Power AG

The Sophienhöhe is part of the still
active recultivation of the Hambach
open pit mine.



Example – The Frog



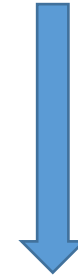
Agile frog
Grenouille agile
Rana dalmatina

Key species for aquatic habitats on forest land

Example – The Water Bodies



NEW

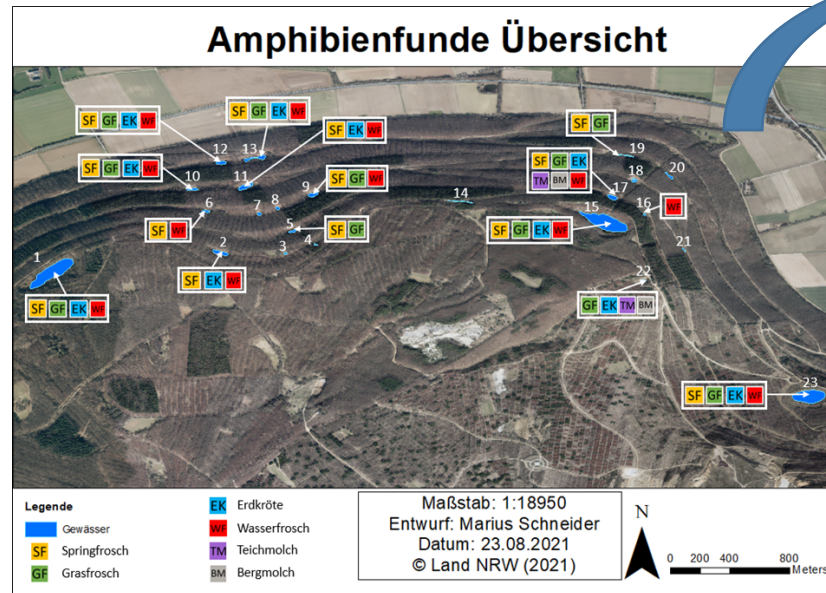


OLD

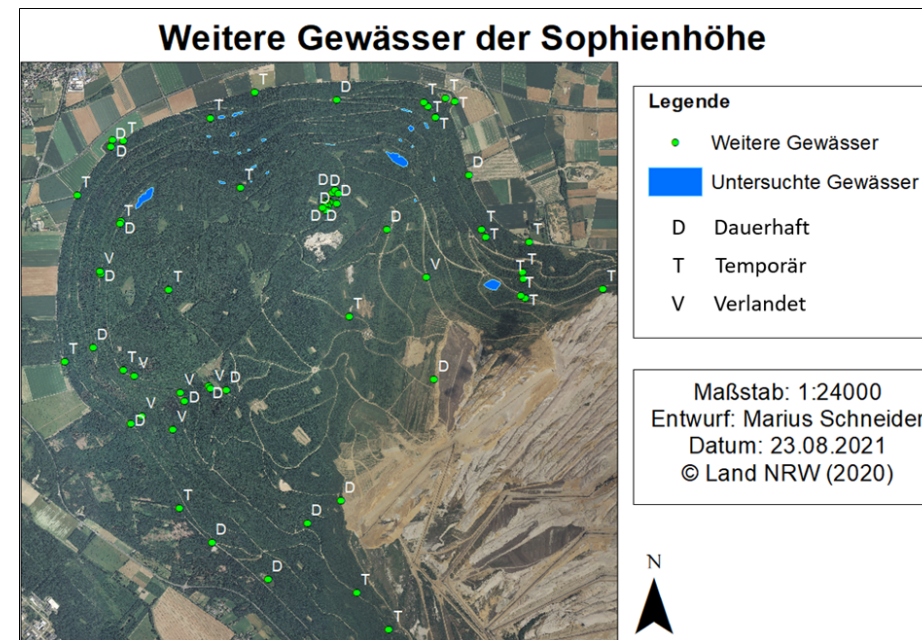
Natural Succession



Example – Habitat Creation and Maintenance



Management Plan



Measures

- Maintenance existing water bodies
- Creating structure
- New waterbodies
- Promotion (open) deciduous forest

Mining-integrated nature conservation is important!



Mining generates dynamics in the landscape

- Continuous creation and renewal of habitats (migratory biotopes)
- Threatened pioneer species
- Spontaneous succession



Modern recultivation promotes sustainable land use

- Diverse landscape with high biodiversity
- High ecological value
- Economic and ecological added value for site communities

Cooperation is the key to success!



- Conservation organizations (NGOs)
- Universities
- (schools)



© M. Rademacher



© M. Rademacher

Ziel des Bündnisses
Das Bündnis strebt die Vernetzung des Naturschutzes im Rahmen des Abbaubetriebes unter Wahrung der Interessen der Wirtschaft und des Naturschutzes an.

Gründungsjahr / Mitglieder
Das Frankenbündnis wurde 2009 gegründet. 2012 gehören ihm folgende fränkische Firmen aus dem Kies-, Sand-, Steinbruch- und Baustoffgewerbe an:



Unterstützt wird das Bündnis durch:



Zusammenarbeit:
Das Frankenbündnis bildet eine Einheit aus Wirtschaft und Naturschutz. Die Koordinationsstelle ist die LBV Bezirksgeschäftsstelle Unterfranken



Frankenbündnis-
Gemeinsam für die
Natur

Frankenbündnis-
Gemeinsam für die
Natur

Kontakt:
LBV Bezirksgeschäftsstelle Unterfranken
Mainländer 8 · 97209 Veitshöchheim
Tel: 0931-45 26 50 47 · Fax: 0931-45 26 50 49
Email: m-sitkewitz@lbv.de · www.lbv.de

Spendenkonto: Sparkasse Mainfranken
KtoNr: 44970952 · BLZ: 79050000
Spenden sind steuerlich absetzbar.



Landesbund für
Vogelschutz
in Bayern e.V.

Frankenbündnis für die Natur
**Rohstoffgewinnung
und Naturschutz
ziehen an einem Strang**

Kooperation von Wirtschaft und Naturschutz

Steinbrüche und Kiesgruben haben als Sekundärhabitate für seltene gefährdete Tier- und Pflanzenarten eine besondere große Bedeutung für die Sicherung der Biodiversität Bayerns. Abbaubetriebe, die sich mit dem Ziel einer sozialverantwortlichen Gesellschaft nachhaltig auszurichten und dadurch sowohl Mensch als auch Natur gerecht werden, haben sich in Unter- und Mittelfranken gemeinsam mit dem Landesbund für Vogelschutz in Bayern e.V. (LBV) in einem Bündnis, dem Arbeitskreis Lebensraum Steinbruch und Kiesgrube, zusammengeschlossen.

Der im Jahr 2009 gegründete Arbeitskreis strebt die Vernetzung des Naturschutzes im Rahmen des Abbaubetriebes unter Wahrung der Interessen der Wirtschaft und des Naturschutzes an und bildet somit eine Einheit aus Wirtschaft und Naturschutz.

Partner im Naturschutz:

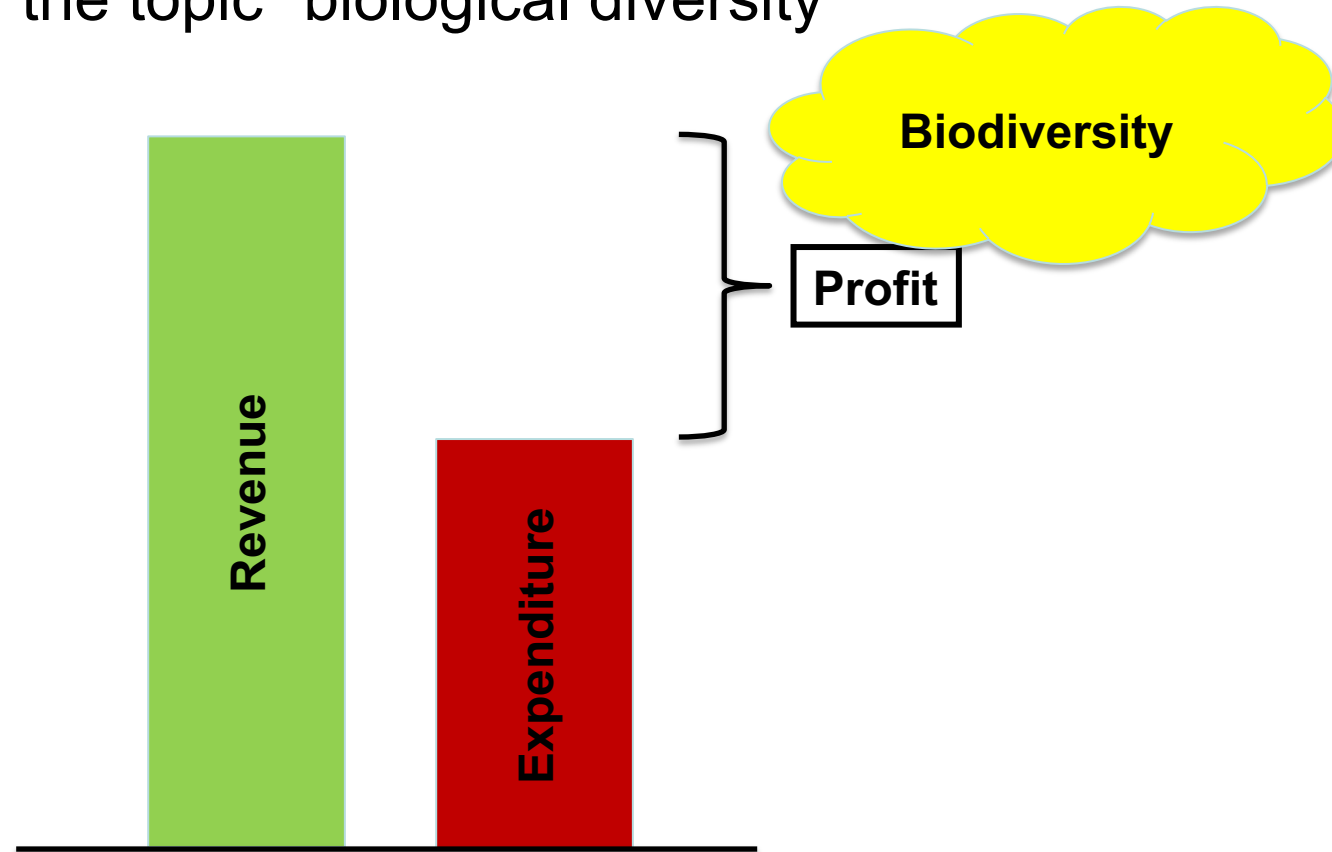


Unterstützt wird der Arbeitskreis durch:

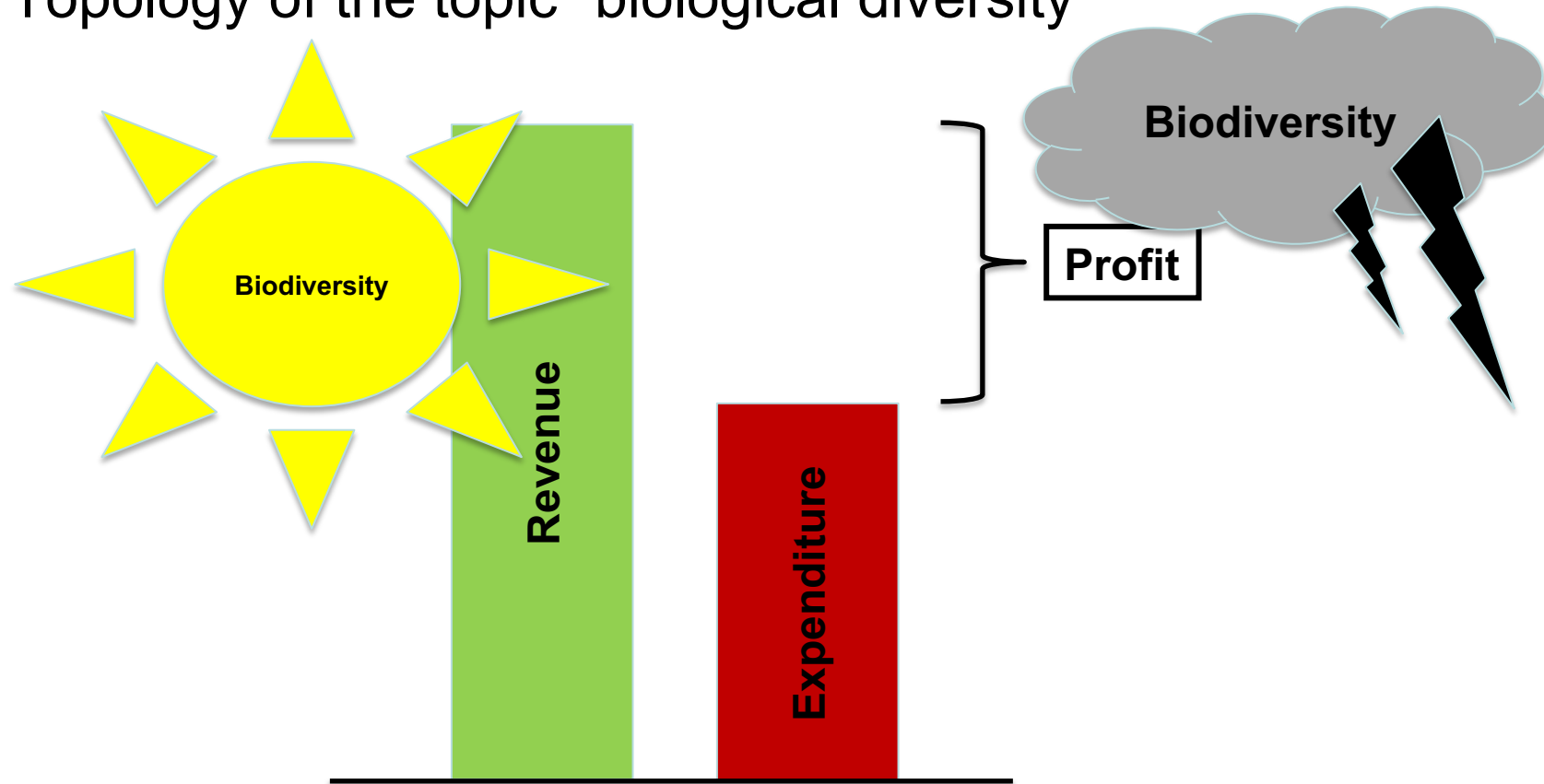


- Nature conservation is not a science
- Mining operations produce valuable raw materials

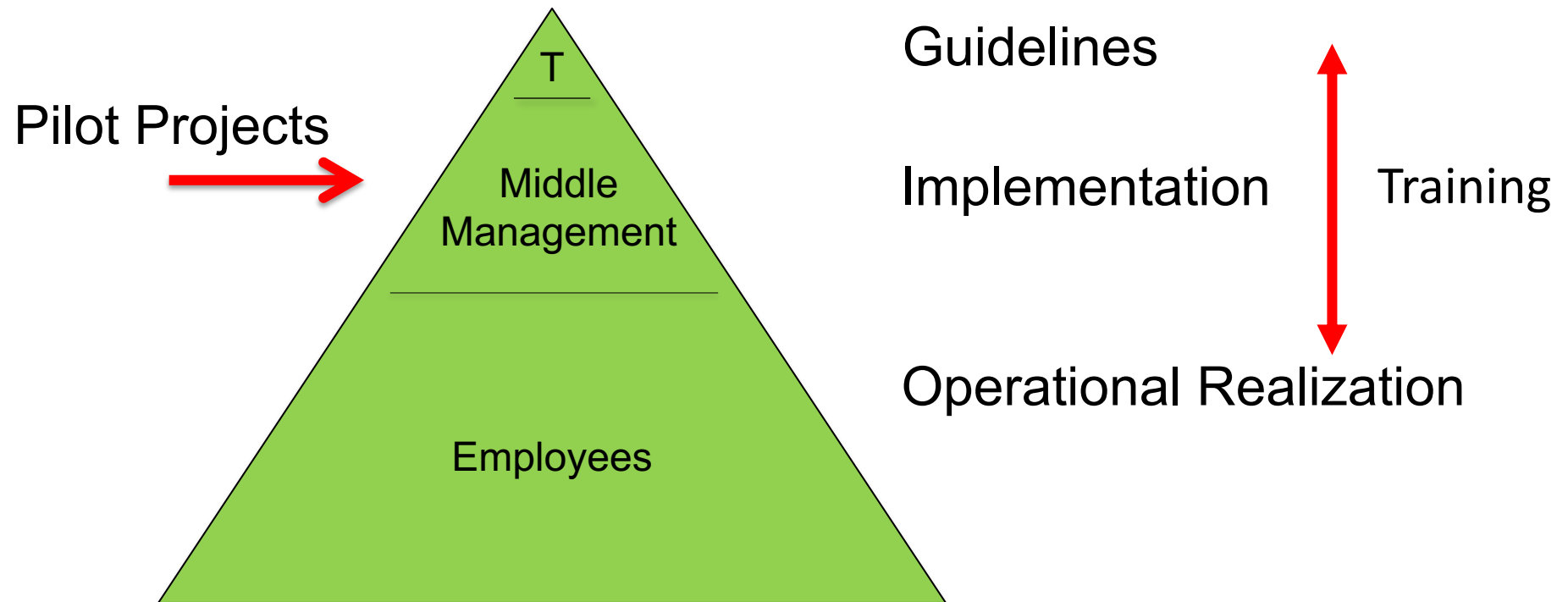
- Topology of the topic "biological diversity"



- Topology of the topic "biological diversity"



Promoting biodiversity as a contribution to corporate success is the result of a targeted management process!



A partnership at eye level leads to long-term success!

- Openness and transparency
- Reliability
- Trust
- Pragmatic solutions
- Clear decisions



Flexibility in the daily decision-making process is crucial!

- Clear targets with flexible implementation
- Technical support by nature conservation experts
- Regular environmental education events
- Defined contact persons and organizational procedures
- Long term projects



Everyday work demands compromises from all parties involved

- Pioneer species settle quickly
- Species change location overnight
- Many species use the most unusual, artificially created habitats



(Pictures: M. Rademacher)

What can the cooperation partner nature conservation achieve?

- Sound advice on habitat creation and species protection measures
- Rapid response to necessary implementation measures
- Pragmatic solutions to species protection issues
- Support in public relations work



(Pictures: M. Rademacher)

Many Thanks!



Floating breeding raft on a quarry pond in Germany



(Common tern, pictures: M. Rademacher)